

PARTENAIR

AIR COMPRIME - AZOTE - EAU GLACEE - MESURE

BOOK

PHOTOS

INSTALLATIONS

SECHEUR PAR ADSORPTION

RÉGÉNÉRATION AVEC

APPORT CALORIFIQUE

MWE 675 - 1500 m³/h



2024

Site : Scierie

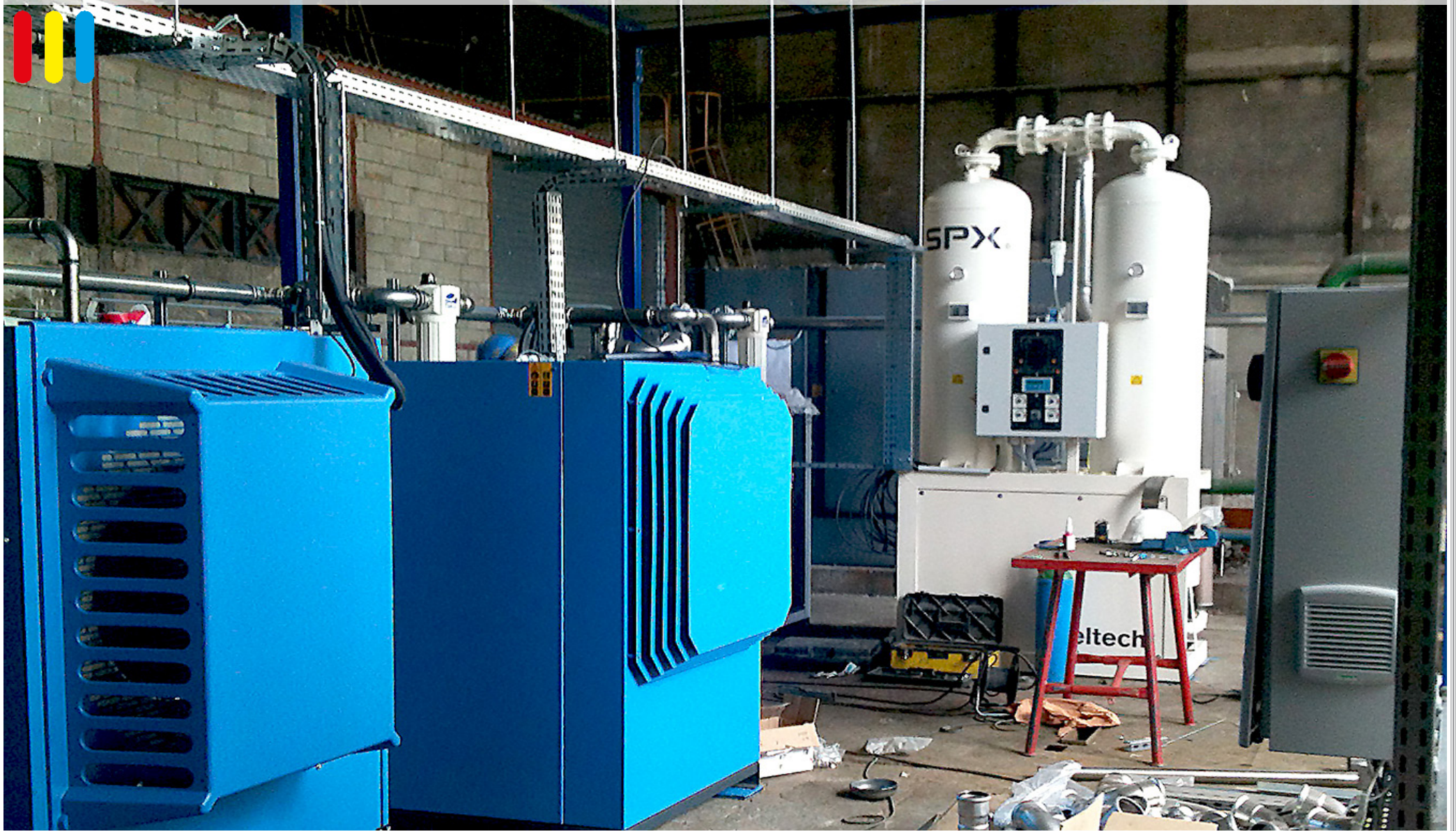
MWE 1284 - 4280 m³/h



2023

Site : Agroalimentaire

MWE 575 - 1920 m³/h



2021

Site : Métallurgie

MWE 196 - 653 m³/h



Site : Laboratoire pharmaceu-

MWE 1077- 3600 m³/h



Site : Fabrication de boissons

MWE 1284 - 4280 m³/h



Site : Viniculture

MWE 308 - 1030 m³/h



Site : Fabricant industriel

MWE 1800 - 1800 m³/h



Site : Emballages

MWE 1800 - 1800 m³/h



Site : Pharmaceutique

2 x MWE 780 - 2 x 780 m³/h



2023

Site : Agroalimentaire

MWE 575 E8 - 1916 m³/h avec économie



Deltech®

Site : Production légumière

2015

MWE 236 - 785 m³/h



2016

Site : Fumaison de poissons

MWE 308 - 1030 m³/h avec CLX1200T



2018

Site : Agroalimentaire

MWE 120 - 400 m³/h



2018

Site : Pharmaceutique