

PARTENAIR

AIR COMPRIME - AZOTE - EAU GLACEE - MESURE

BOOK

PHOTOS

INSTALLATIONS

SECHEUR PAR ADSORPTION

RÉGÉNÉRATION AVEC

APPORT CALORIFIQUE

MWE 1284 - 4280 m³/h



2023

Site : Agroalimentaire

MWE 675 - 2250 m³/h



2020

Site : Agroalimentaire

MWE 308 - 1030 m³/h



2020

Site : Agroalimentaire

MWE 120 - 400 m³/h



2018

Site : Pharmaceutique

MWE 308 - 1026 m³/h avec CLX1200T



2018

Site : Agroalimentaire

MWE 236 - 785 m³/h



Site : Fumaison de poissons

2016

MWE 575 E8 - 1916 m³/h avec économie



2015

Site : Production légumière

2 x MWE 780 - 2 x 780 m³/h



Site : Agroalimentaire

MWE 1800 - 1800 m³/h



Site : Pharmaceutique

MWE 1800 - 1800 m³/h



Site : Emballages

MWE 308 - 1030 m³/h



Site : Fabricant industriel

MWE 1284 - 4280 m³/h



Site : Viniculture

MWE 1077- 3600 m³/h



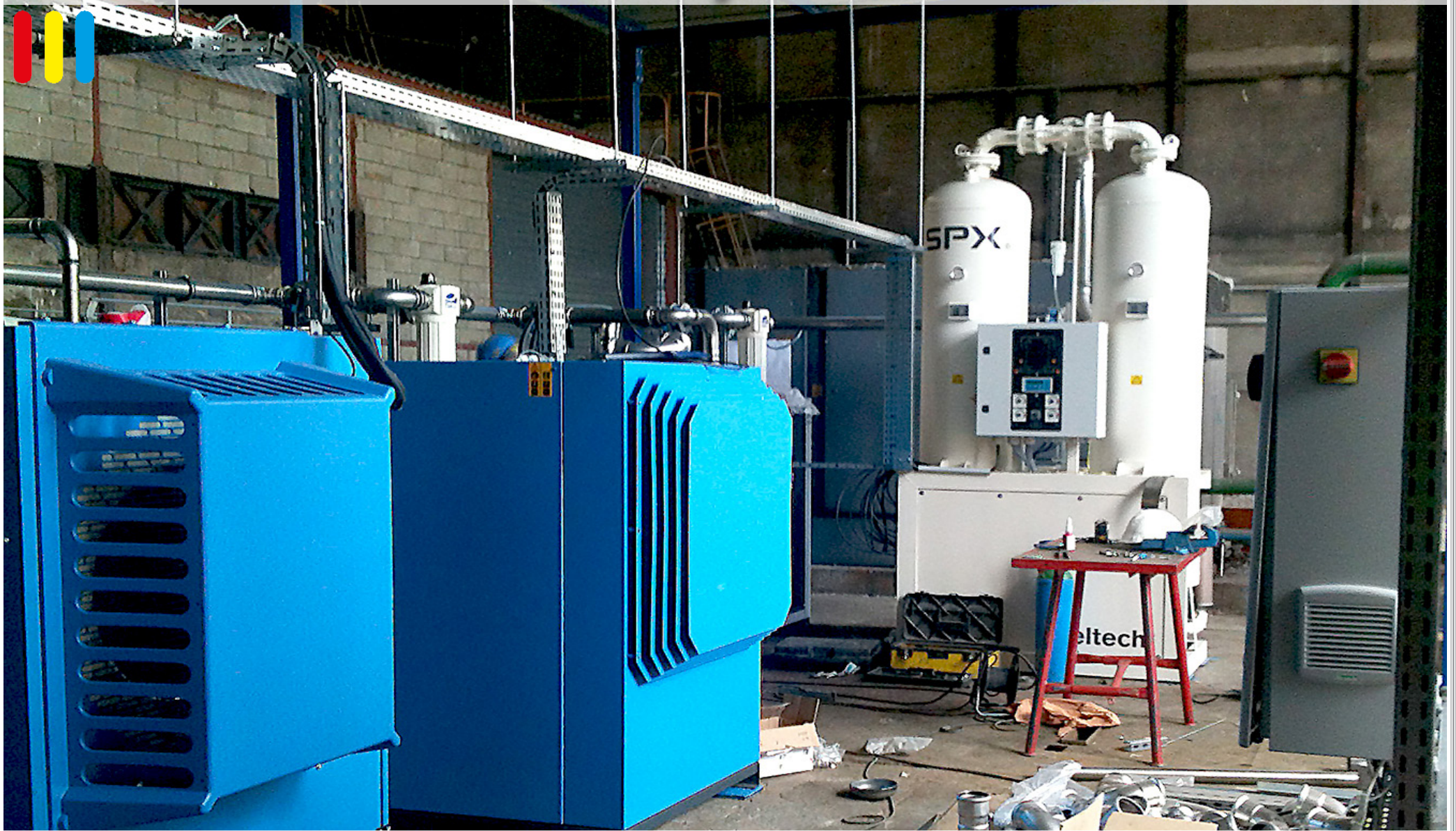
Site : Fabrication de boissons

MWE 196 - 653 m³/h



Site : Laboratoire pharmaceu-

MWE 575 - 1920 m³/h



Site : Métallurgie