

BON À SAVOIR

EXTENSION DE NOTRE GAMME EAU GLACÉE !

13 Gammes désormais disponibles : De 1 à 1 200 kW froid

L'usine **FRIULAIR** ne cesse d'innover afin de répondre à la demande du marché et nous avons le plaisir de vous présenter 8 nouvelles gammes :

• FRIOCLIM/FRIODUAL



Dédiée aux les process industriels et de rafraîchissement/chauffage. Elle est particulièrement adaptée pour une utilisation dans le secteur **vinicole et les brasseries**. Cette série propose 16 modèles de **10 à 96 kW froid ou chaud**.

• FRIOCOMFORT

Cette série s'adapte parfaitement à vos besoins de rafraîchissement et climatisation de locaux de grande surface, apportant une solution fiable et offrant un **excellent rapport qualité-prix**. Elle se décline en 10 modèles, de **102 à 308 kW froid**.



• FRIOLASER

Conçues pour le refroidissement spécifique des découpeuses laser à fibre et CO₂, les **FRIOLASER** sont capables de produire de l'eau glacée à haute précision sur deux circuits d'eau séparés (principal et secondaire). Cette particularité est un atout pour les **process à la pointe des nouvelles technologies**.



• FRIOMAX

Pour **process industriels de forte puissance**, les **FRIOMAX** sont équipées de compresseurs à vis à vitesse variable pouvant s'adapter aux besoins de refroidissement de **locaux de très grands volumes**. 19 modèles sont disponibles de **260 à 1 150 kW froid**.

NOUVELLES SÉRIES EAU GLACÉE - SUITE

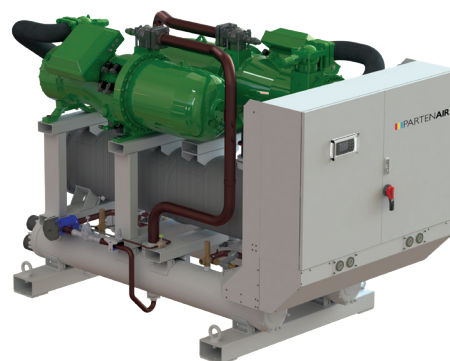
• FRIAQUA

Groupe d'eau glacée à condenseur à eau, ils bénéficient d'un **encombrement réduit** et il est possible d'installer jusqu'à **5 unités en parallèle** pour une puissance totale de **565 kW**.



• FRIAMAX

Groupe d'eau glacée à condenseur à eau de forte puissance. Cette série permet de répondre aux besoins de refroidissement de **locaux de très grand volumes**. 19 modèles sont disponibles de **320 à 1 366 kW froid**.



• FRIOPLAST

Thermorégulateurs pour application poste à poste, particulièrement adaptés pour l'industrie **d'injection plastique**. Plage de fonctionnement de **-10°C à +95°C** et température de sortie avec une précision de **+/- 0,5K**.



• FRIAIR

Aéroréfrigérants permettant un refroidissement direct de l'eau en bénéficiant de la fraîcheur de l'environnement (**Freecooling**). Peut se coupler aux modèles eau/eau et/ou compléter une installation classique pour réaliser des **économies d'énergie**.

BONNE FÊTES DE FIN D'ANNÉE !

Pour terminer cette année sur une **note sucrée**, Laurent s'amuse à cacher dans vos colis et palettes des sachets de friandises.

Nous vous remercions vivement pour votre confiance en cette année si particulière et nous souhaitons que ce petit geste puisse égayer votre fin d'année.

